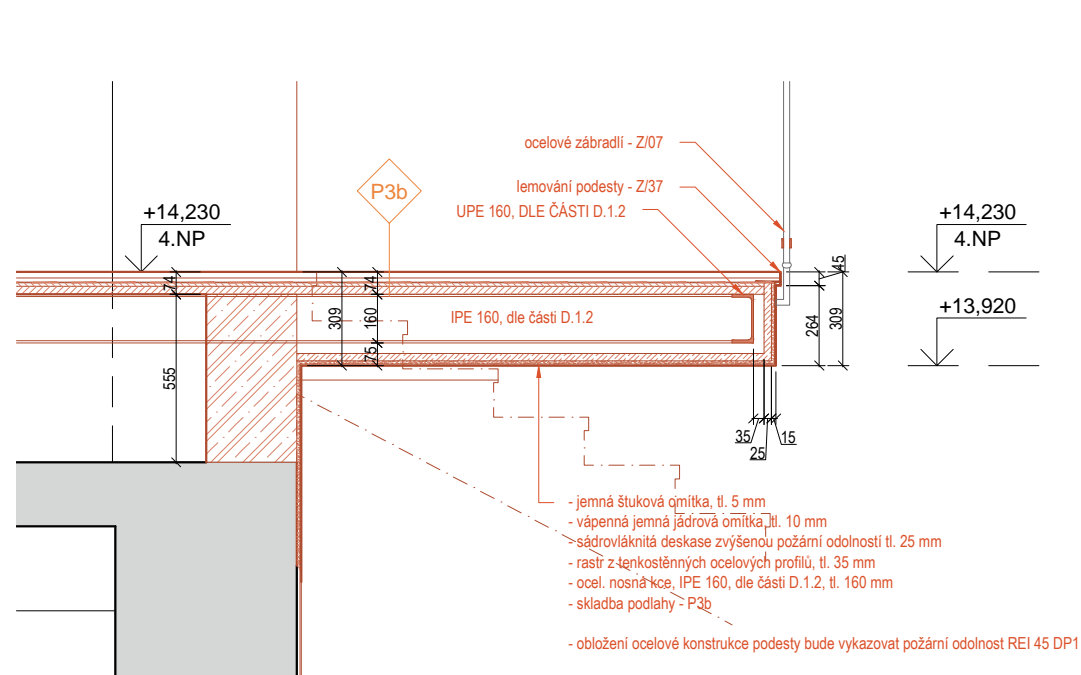
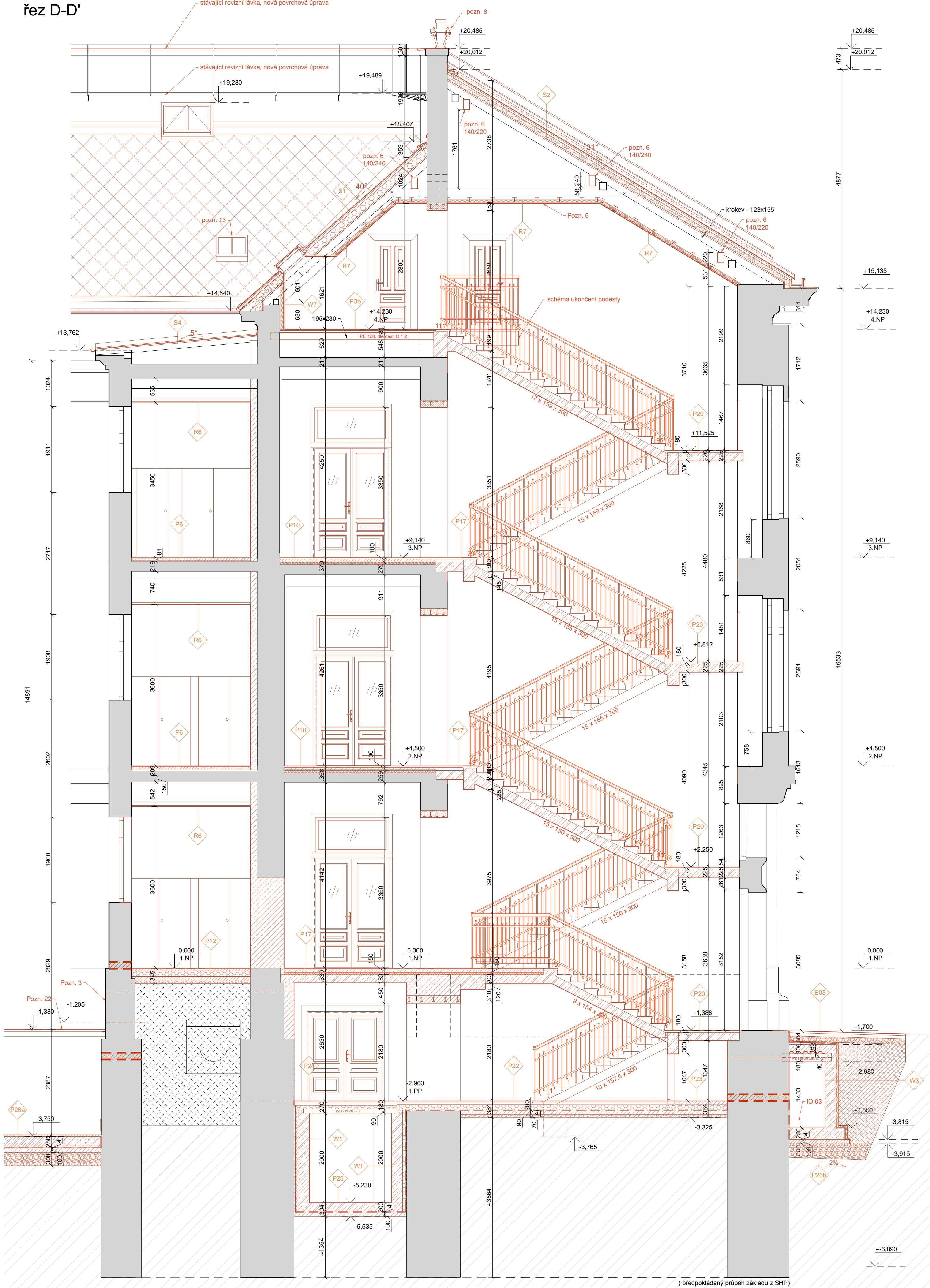


řez D-D'



LEGENDA MATERIÁLŮ:

- | | |
|---|--|
|  | STÁVAJÍCÍ NEROZLIŠENÉ KONSTRUKCE |
|  | ŽDIVO Z CIHEL PLNÝCH PÁLENÝCH - CPP P10 MVC M5 |
|  | ŽDIVO Z KERAMICKÝCH AKUSTICKÝCH TVÁRNIC TL. 200, 300 mm |
|  | BETON PROSTÝ |
|  | ŽELEZOBETON MONOLITICKÝ (TRÍDA BETONU A ZPŮSOB VYZTUŽENÍ DLE STAVEBNÍ KONSTRUKČNÍHO ŘEŠENÍ) |
|  | PREFABRIKOVANÉ BETONOVÉ TVAROVKY, š. 100, 150, 200, 300 mm, VYZTUŽ. A TR. BETONU DLE STAVEBNÍ KONSTRUKČNÍHO ŘEŠENÍ |
|  | IZOLACE TEPELNÁ (PIR, XPS, MINERÁLNÍ VLNA) - DLE SKLADEB |
|  | IZOLACE AKUSTICKÁ / KROČEJOVÁ |
|  | ŠTERKOVÝ HUTNĚNÝ NÁYP |
|  | ZEMINA NASYPANÁ, HUTNĚNÁ PO VRSTVÁCH CCA PO 300 mm |
|  | SANACE - DVOURÁDÁ TLAKOVÁ INJEKTÁŽ |
|  | ZEMINA ROSTLÁ / STÁVAJÍCÍ NÁYP |
|  | SANAČNÍ OPATŘENÍ - DODATEČNÍ HORIZONTÁLNÍ JEDNOŘÁDOU / DVOURÁDOU TĚSNIČÍ INJEKTÁŽÍ AKRYÁTOVÝMI GELY, DODATEČNÁ RUBOVÁ IZOLACE BITUMENOVOU ŠTERKOU / ASF. PÁSEM |
|  | HYDROIZOLACE - ASFALTOVÝ PÁS (SBS, MODIFIKOVANÝ, NOSNÝ VLOŽKA ZE SKLENĚNÉ TKANINY, 4,5 KG/M2) |

POZNÁMKY:

Pozn. 1 - stěna W1 - jako přízděbka v místě rozdílné budovy použity betonové betón třídy C 20 mm
Pozn. 2 - požární dělící stěna - vnitřní zarážková bndění S 200 mm, betón třídy C16/20, vkládaná konstrukční vyzutka
Pozn. 3 - prostup konstrukcí vnitřní CHUC, prováděná zvlášť na silnici protluh, 1200 x 680 mm
Pozn. 4 - stálavý základ odtěněn, následně vyrovnáno zátěbovými sádkami a cementem potřeno malto a opatřeno hydroizolací
Pozn. 5 - samonosný SDR strop nad CHUC, viz výpis zázpis
Pozn. 6 - žlučení krovu - plindě dřevěny prký - vaznice
Pozn. 7 - odskřípnutí o cca 70 mm
Pozn. 8 - odskřípnutí, osazení teračového výrobku parapetu na vyrovnaný podklad
Pozn. 9 - dekorativní omítka hlava
Pozn. 9 - lokální snížení podlahové konstrukce vč. podkladní vrstvy, za účelem vedení VZT rozvod, VZT potrubí bude položeno na EPS II. 10 mm
Pozn. 10 - vektormokové zasklení, viz Výpis oken
Pozn. 11 - stálavý schůz na unil - sádky a podlaha schůzky vyzdobeny následně zaspínáno, zvěpněná plocha doplněná dle okni - betonový opakový chodník, hutnější štrk - ostavná plocha
Pozn. 12 - stálavý výproh na nový ocelový prvok - omítnutá MVC o min. II. 25 mm s použitím pletiva - nátěr: rabicového (možné použít pouze kovele), min. požární odolnost R45 D10
Pozn. 13 - historizující střešní okno, viz Výpis oken
Pozn. 14 - Sanace - dodatečná rubová izolace zdíva, více viz část Sanace
Pozn. 15 - Sanace - dodatečná rubová izolace zdíva v kombinaci s nárážnými nerovnými doskami, více viz část Sanace
Pozn. 16 - Sanace - kámen stěny, doplnění na určité místo, kámen ostěný bude doplněn viz Výpis kamenických výrobků
Pozn. 17 - osazení fasády bude ošetřeno a zamořeno (omítkové souvrství viz Technická zpráva), vstup do objektu bude doplněn o kamennou zděbu; součástí snížení vstupu bude úprava dřevěné řídky stálavých dřev, viz Výpis okených otvorů
Pozn. 17 - zateplení vylápnutí vstupu z ANP bude provedeno z minerální vlny II. 100 mm
Pozn. 18 - provedená žulové se síti protluh, 2400 x 630 mm
Pozn. 19 - vyzdobení kate výtahové šachty - předpokládá se k zamerkaných bloků II. 240 mm a 144 mm
Pozn. 20 - opáštění ostění a nadpraží vstupu do vřahu, součástí dodatečné vřahu a vřahové kabiny
Pozn. 21 - ocelový trž 4x12 mm, dodatečně vřepeno chemickým směsíem do dřevěného podkladu
Pozn. 22 - zastřešení anglického dvoru ve dvorní část porostem, viz Výpis zamerkaných výrobků
Pozn. 23 - pozmění obklad překládu - obložení sádrovláknovou deskou II. 25 mm, dále opatření omítkovým souvrstvím, minerální, požární odolnost R 120 D10
Pozn. 24 - obklad klenby - Zavržit vrhu oblohu kní Vřáky patky oblohu II. 15 mm úrodnou do vřka vč. ocelového roštu. Omítno - propojeno s okni
Pozn. 24 - obklad klenby - Zavržit vrhu oblohu kní Vřáky patky oblohu II. 15 mm úrodnou do vřka vč. ocelového roštu. Omítno - propojeno s okni

OBEZNÁMENÍ:
VŠEČERÉ ZACHOVÁVANÉ STÁVAJÍCÍ KONSTRUKCE, DO KTERÝCH NEBUDE ZASAHOVÁNO NEBO KTERÉ BUDOU OPRAVOVÁNY ČI REPAŠOVÁNY (ZEJMÉNA DEKORATIVNÍ PRVKY) BUDOU PO DOBU REALIZACE STAVBY NÁLEŽITĚ ZAJIŠTĚNY A OCHRÁNĚNY PŘED POŠKOZENÍM NEBO DEGRADACÍ V DŮSLEDKU VLIVŮ STAVBY.

V PŘÍPADĚ ROZPORU V DIMENZÍ ZACHOVÁVANÝCH KONSTRUKCÍ VE VÝKRESE A VE SKUTEČNÉM STAVU BUDE RESPEKOVÁN SKUTEČNÝ STAV, PŘÍPADNĚ BUDE OVĚŘENO V RÁMCI AD

V PRŮBĚHU STAVBY ZAJISTÍ ZHOTOVITEL VĚTŠÍ MNOŽSTVÍ DODATEČNÝCH VZORKŮ PŮVODNÍCH BAREVNOSTÍ A POVRCHOVÝCH ÚPRAV. NA ZÁKLADĚ VYHODNOCENÍ VZORKŮ BUDE V RÁMCI AD URČENA VÝSLEDNÁ POVRCHOVÁ ÚRAVA A ZEJMÉNA BAREVNOST. C. FINÁLNÍ POVRCHOVÉ ÚPRAVY, PŘÍPADNÉ ÚPRAVÉ BAREVNOSTI BUDE ROZHODNOUTO V PRŮBĚHU REALIZACE STAVBY NA ZÁKLADĚ DODATEČNÝCH VZORKŮ ZAJIŠTĚNÝCH DODAVATELEM STAVBY

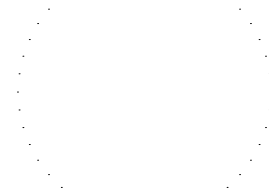
VEŠKERÉ VÝROBKÝ, POVRCHOVÉ ÚPRAVY A MATERIÁLY (ZEJMÉNA KOVOVÉ PRVKY) BUDOU VYVZORKOVÁNY A PŘEDLOŽENY KE KONEČNÉMU ODSOUHLASENÍ AUTORSKÉMU DOZORU A ORGÁNU PAMÁTKOVÉ PÉČE.
PŘESNÉ ROZMĚRY VÝROBKŮ BUDOU STANOVENY NA ZÁKLADĚ ZAMĚŘENÍ FINÁLNÍCH STAVEBNÍCH KONSTRUKCÍ.

VÝKOP U OBVODOVÝCH STĚN PRO SANACI ZDIVA PROVÁDĚT PO ÚSECÍCH MAX 3 m Z DŮVODU OCHRANY STATIKY BUDOVY.

ZNAČKA	DATUM	PŘEDMĚT REVIZE	REVIZI PŘEVEDL
REVIZE			

$$\pm 0,000 = 233,927 \text{ m n.m.}$$

Souřadnicový systém: S-JTSK
Výškový systém: Bpv

<p>Tento dokument počítá ochrany dle zákona č. 121/2000 Sb. (Autorský zákon)</p> <p>Originál tohoto výkresu a s ním spojené náležitosti zobrazené jím mají stejnou autoritu a sílu jako originál.</p> <p>Tento výkres nesmí být - výnata zřetelného účelu, pro nějž byl pořízen - používán a žádným způsobem neregistrovaným ustanovení Autorského zákona nebo odůvodnění klienta a hlavního architekta (autora) poskytnout třetí osobě.</p>			
HLAVNÍ ARCHITEKT (AUTOR) :		FIRMA	
VEDOUcí PROJEKTU / HLAVNÍ INŽENÝR PROJEKTU (HIP)		Ateliér Brno, s.r.o.	
prof. ing. arch. PETR HRUŠA / Ing. arch. PETR LEVÝ		Ateliér Brno, s.r.o.	
Ing. arch. Katerina Holmanová		Zázkova 5, 602 00 Brno	
Ing. arch. Katerina Holmanová		tel. 541 243 820, fax 541 243 831	
Ing. arch. Katerina Holmanová		E-mail : info @ atelierbrno.cz	
Ing. arch. Katerina Holmanová		http://www.hrusa-atelierbrno.cz	
ING. ARCH. KATEŘINA HOLMANOVÁ		IČO 255 175 62, DIČ CZ 255 175 62	
ING. ARCH. KATEŘINA HOLMANOVÁ		Odborná registrační číslo : 0000000000	
KLIÉNT ZÁKÁŽKY :		KONTROLA	
Univerzita Hradec Králové		Ing. arch. Jiří ZEMK	
Rektorského 62		202019	
500 03 Hradec Králové		ZAKÁZKA ČÍSLO	
500 03 Hradec Králové		OBJEKT	
500 03 Hradec Králové		BUDOVA "C"	
500 03 Hradec Králové		MÉRITKO	
500 03 Hradec Králové		1:50	
500 03 Hradec Králové		Č. VÝKRESU / REVIZE	
500 03 Hradec Králové		PAPÉ	
500 03 Hradec Králové		D.1.1.b.204	